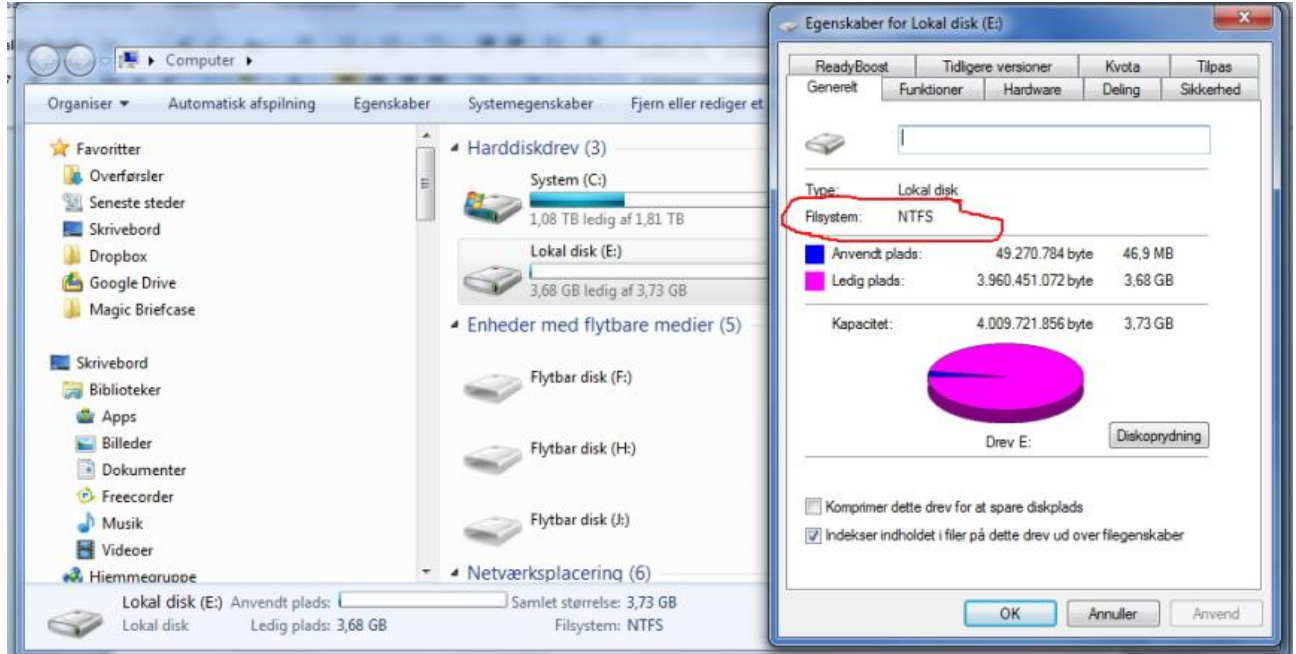


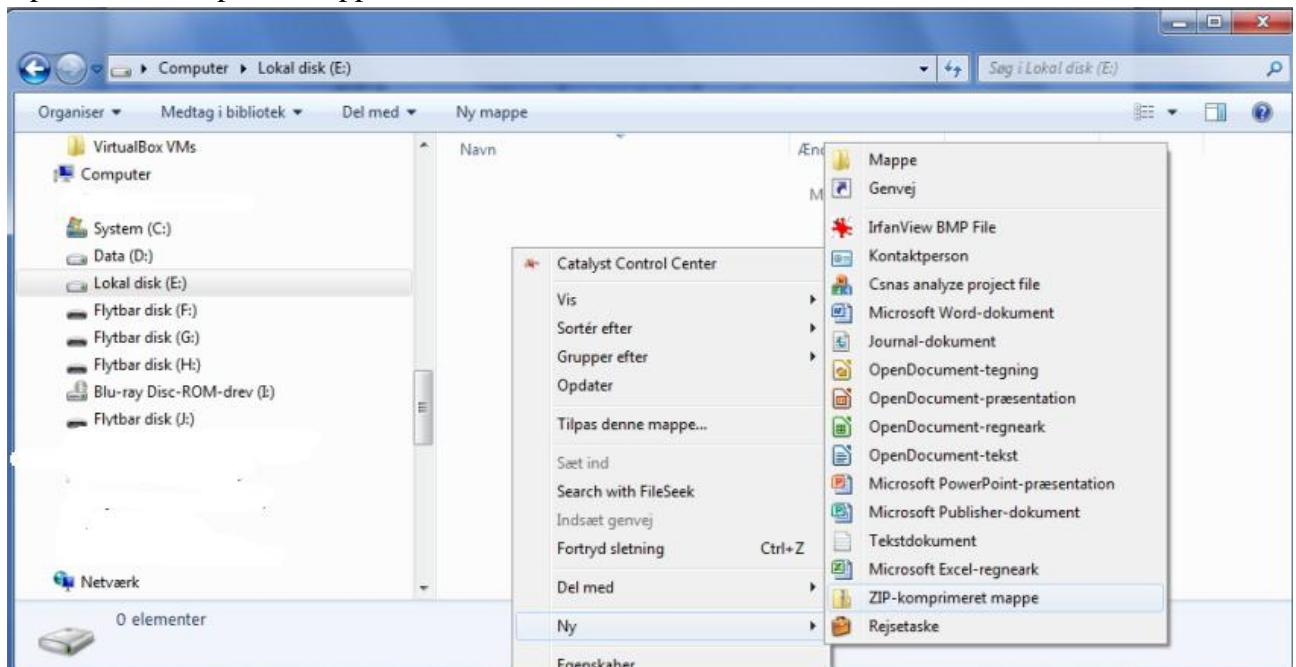
# Sådan opretter du en total privat mappe.

1. Check at dit drev er NTFS formateret.  
Højre klik med musen på dit drev

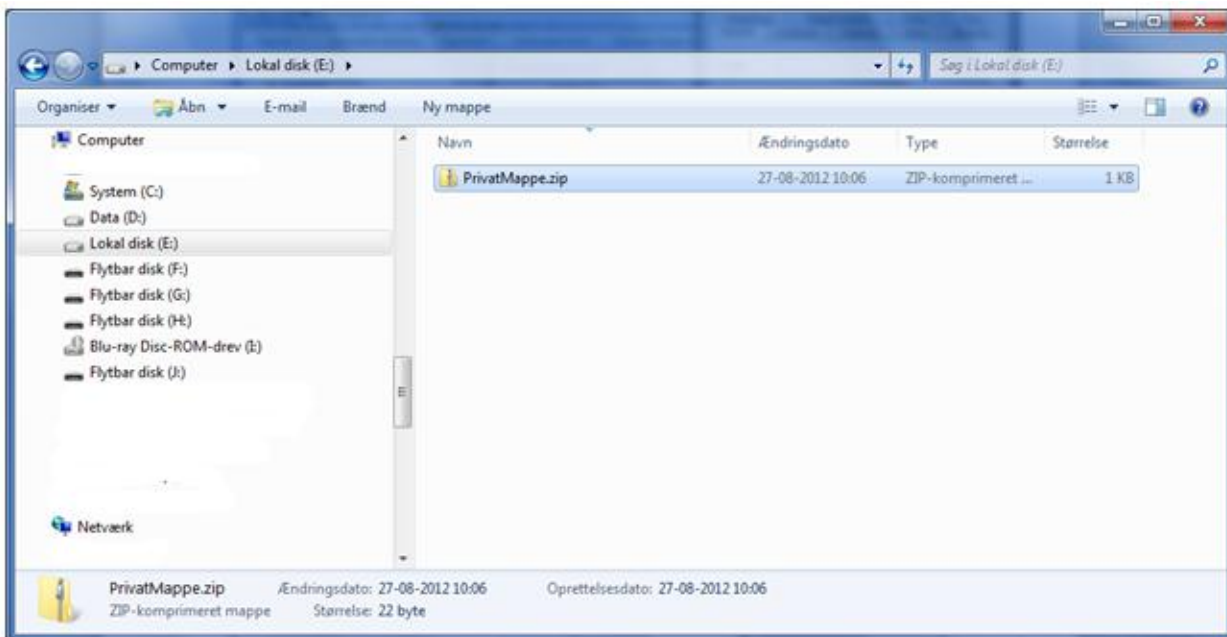


Hvis drevet ikke er Formateret så formater drevet som et NTFS drev.

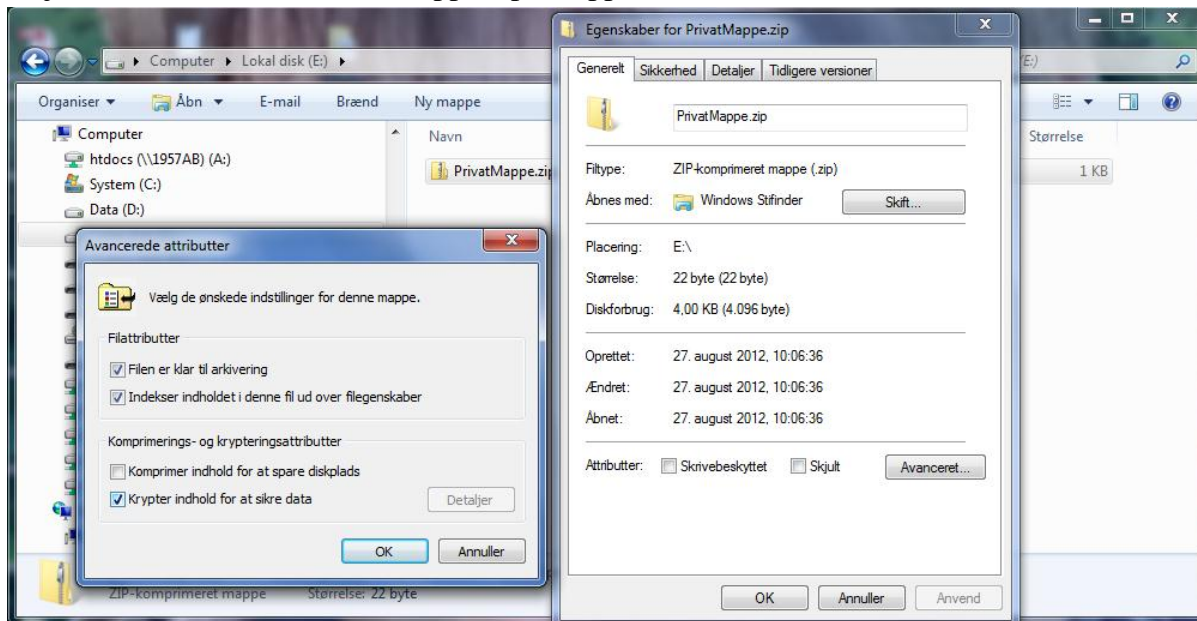
2. Oprettelse af en privat mappe et drev.



3. Husk at give den nye mappe et navn.



4. Højre klik med musen ”PrivatMappe.zip” mappen



Vælg punktet Egenskaber

Avanceret

Sæt et ”v” punktet Krypter indhold for at sikre data.

Tryk på OK

Tryk på OK

Der kan kun bruges ”kopier” og ”sæt ind”.